

## Plans de bogies en 7 ¼

Inspiré de ceux fabriqués auparavant par des confrères Belges.

Ils sont adaptés aux roues vendues par le CVDP de type 106.

Pour un entre roues de 172mm avec des « boudins » de 5,5mm maxi,

Suivant les recommandations parues dans l'Escarbille n°148.

Les patins de freins sont d'origine Décathlon, cintrés au profil des roues, les pièces de frottement sont en delrin, la membrane dans le cylindre de frein provient d'une chambre a air de poids lourd.

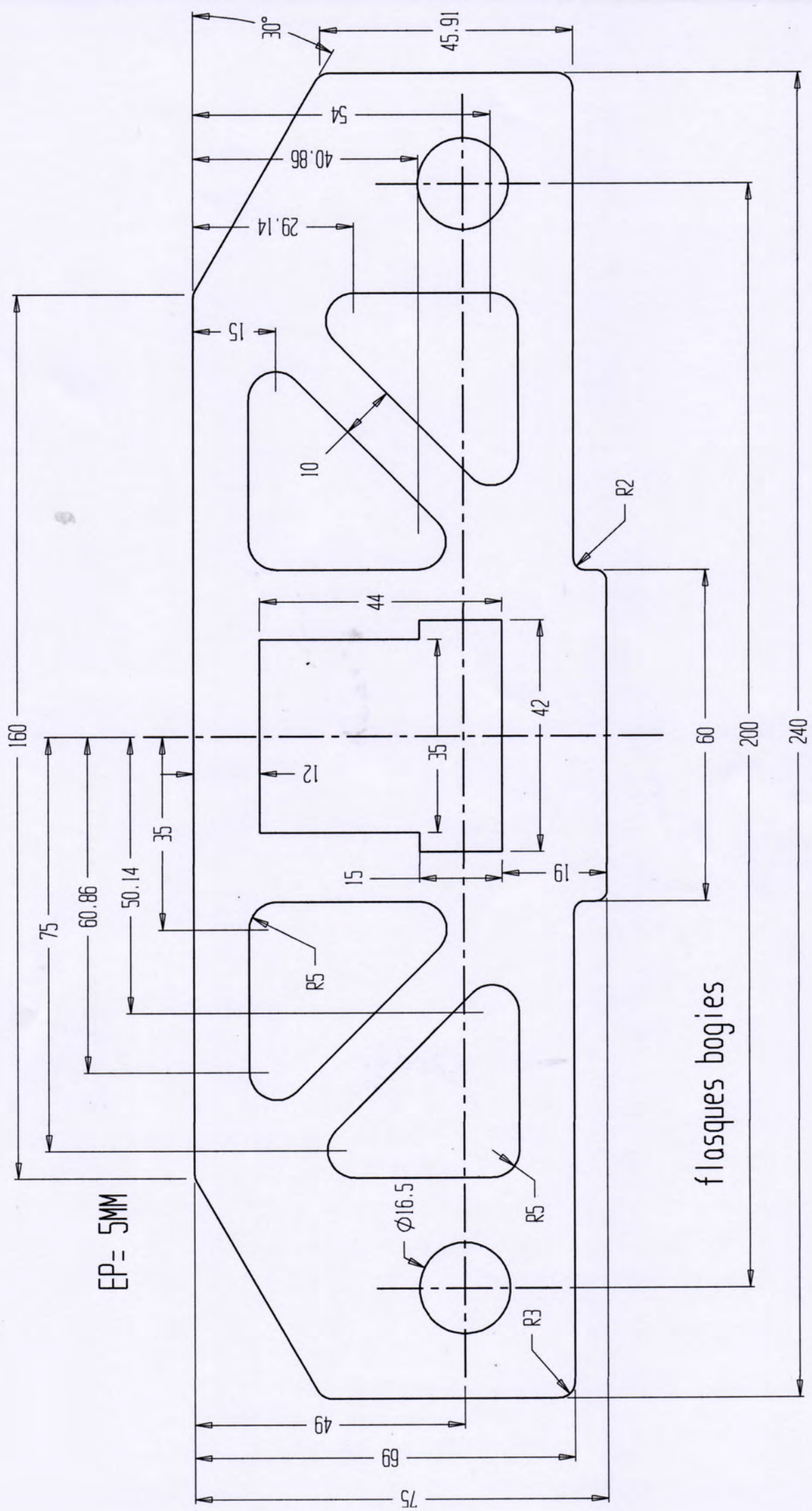
La suspension est assurée par des tampons de Ø40x32x13.5 de chez Directcaoutchouc.com, les roulements sont : 40x17x12 (6203 rs)

ou (6203zz). Les deux bogies sont reliés ensemble par ressorts,

Une suggestion de Jean-Marc P. qui facilite la remise sur rails après déraillement sans aide supplémentaire.

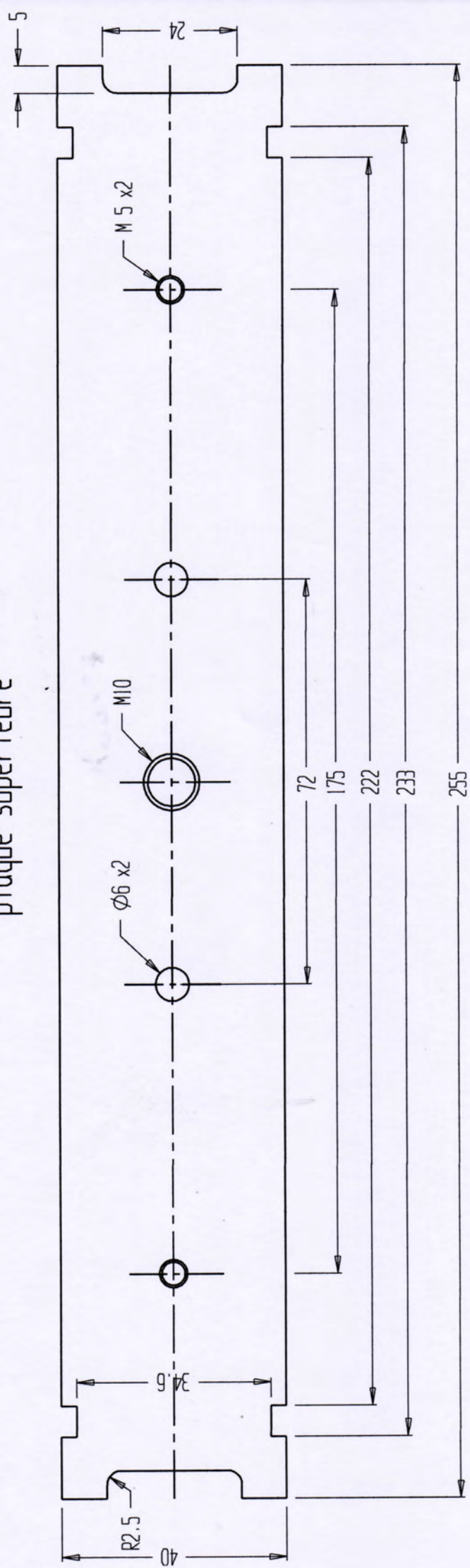
Les plans sont disponibles sur le site du Circuit Vapeur Denis Papin : [www.cvdv.fr](http://www.cvdv.fr) Rubrique : Modélisme





6

plaque superieure



6

plaque basse

40

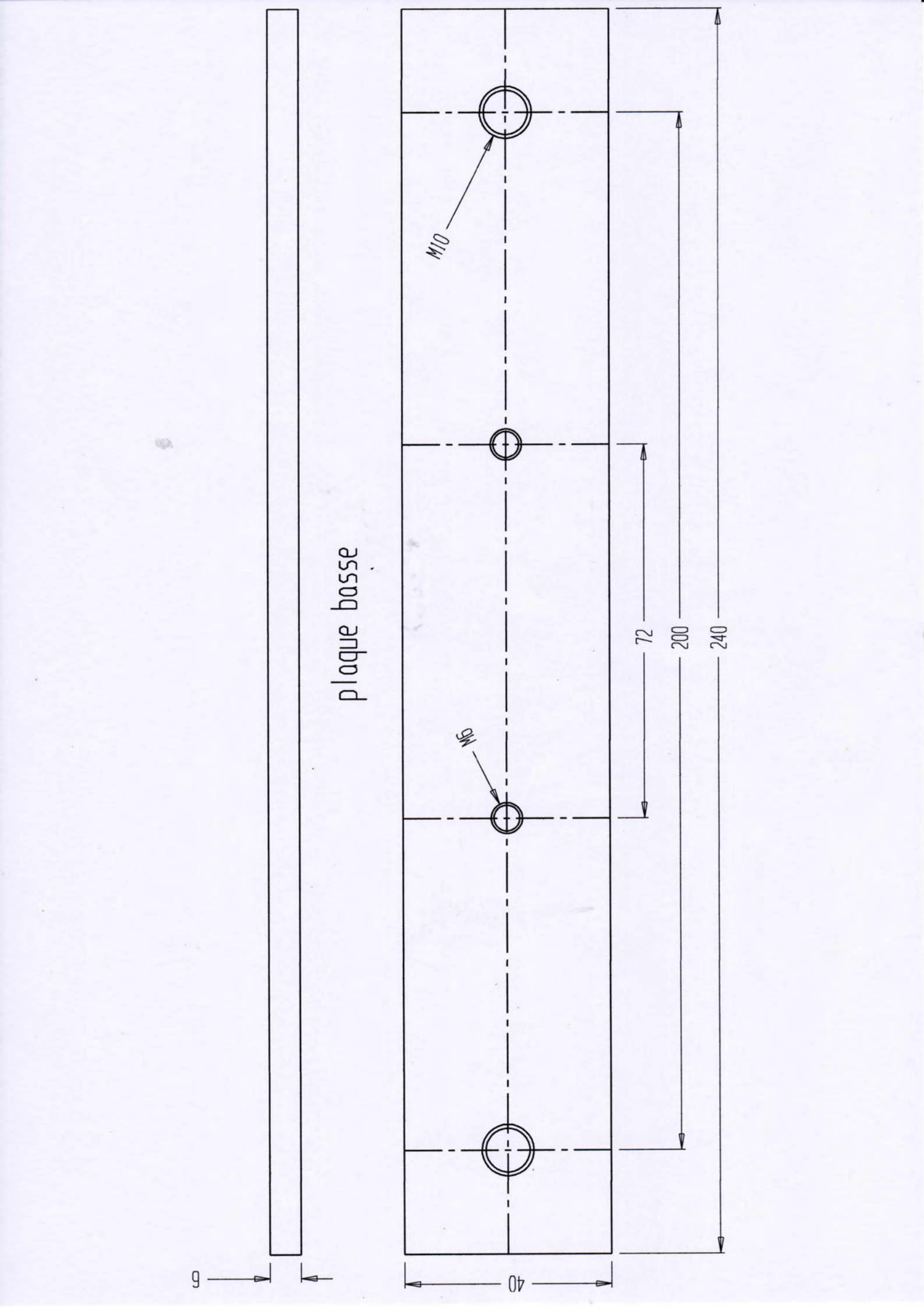
M10

M8

72

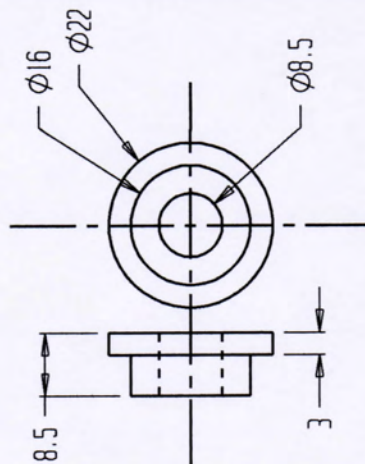
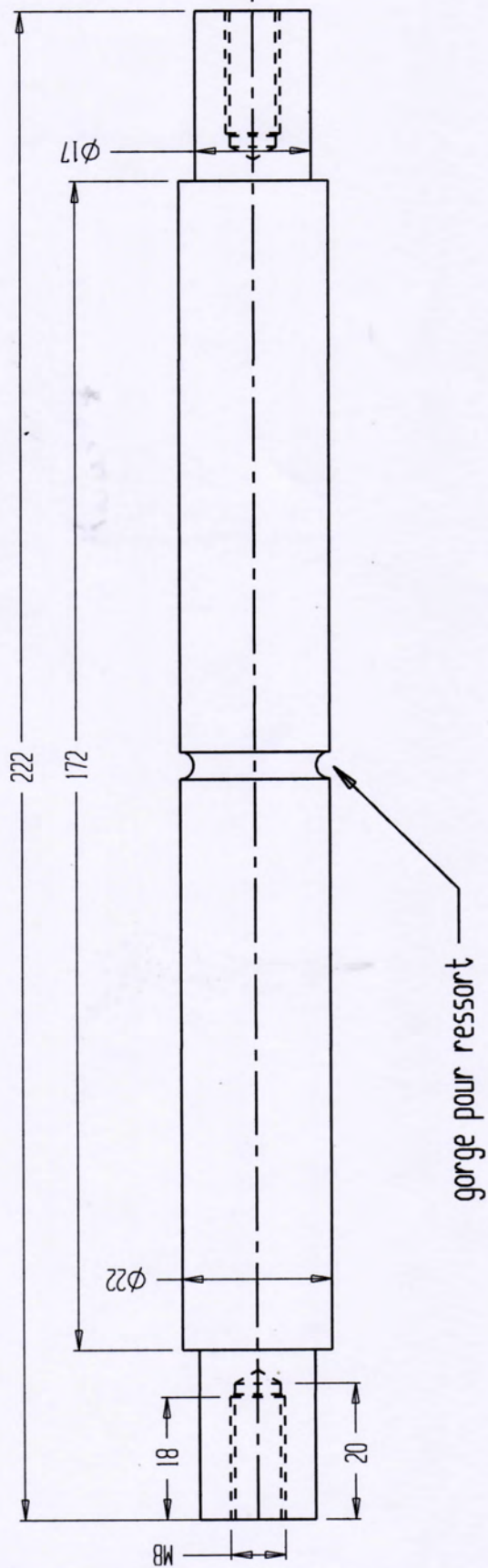
200

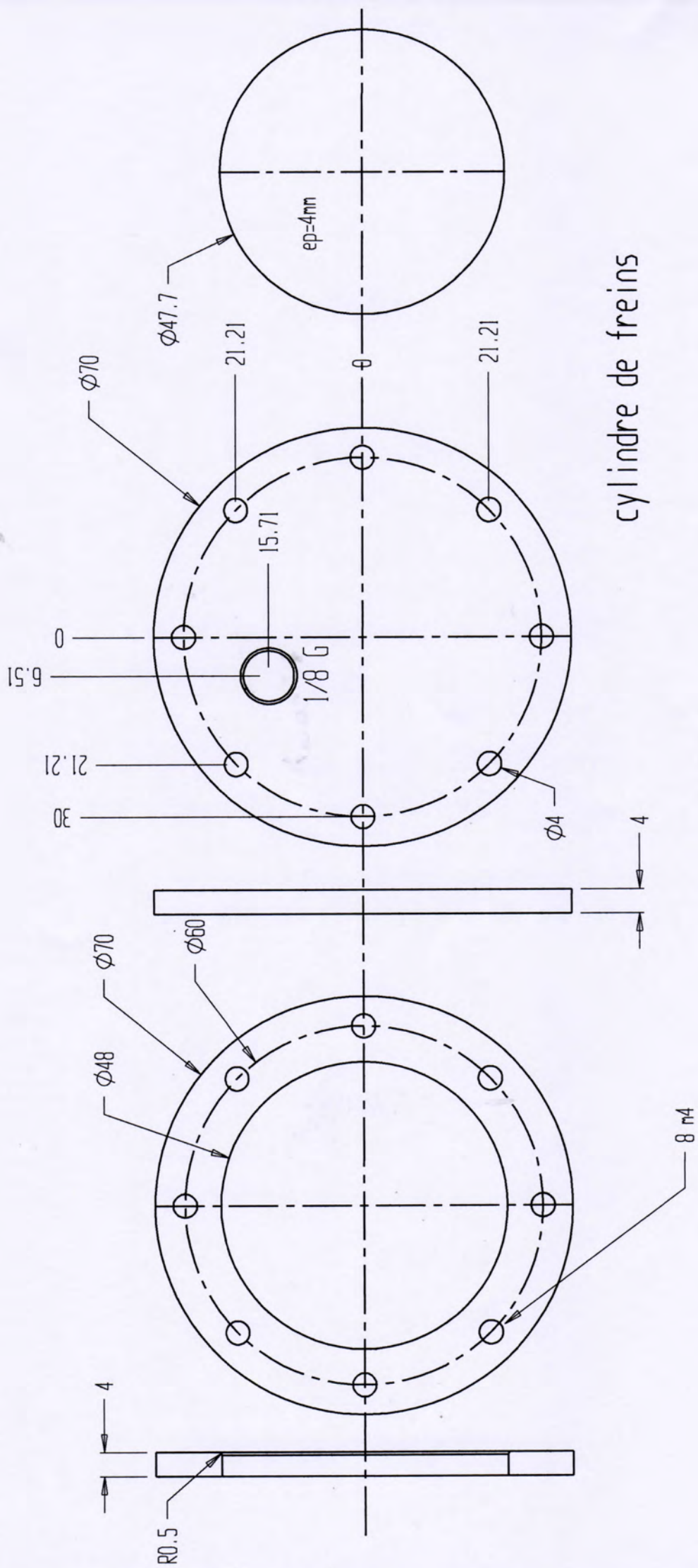
240



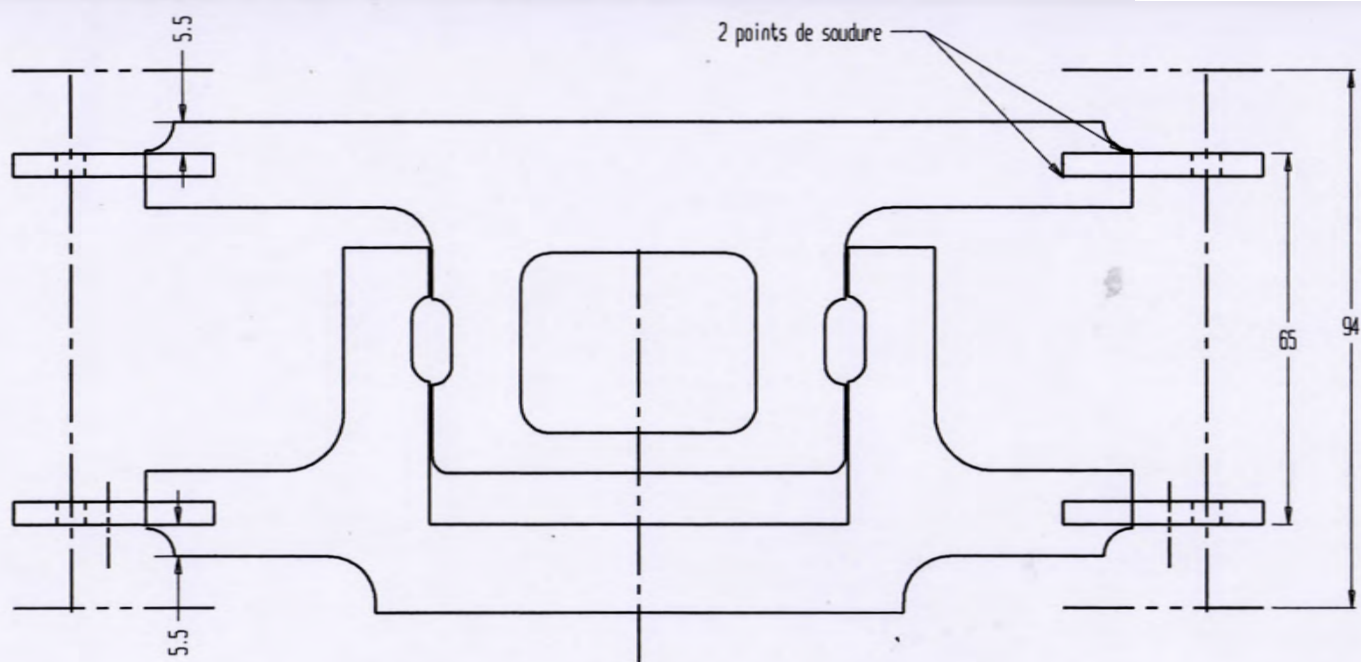
roulement 40x17x12  
6203 2rs  
ou  
6203 zz

axe de roues

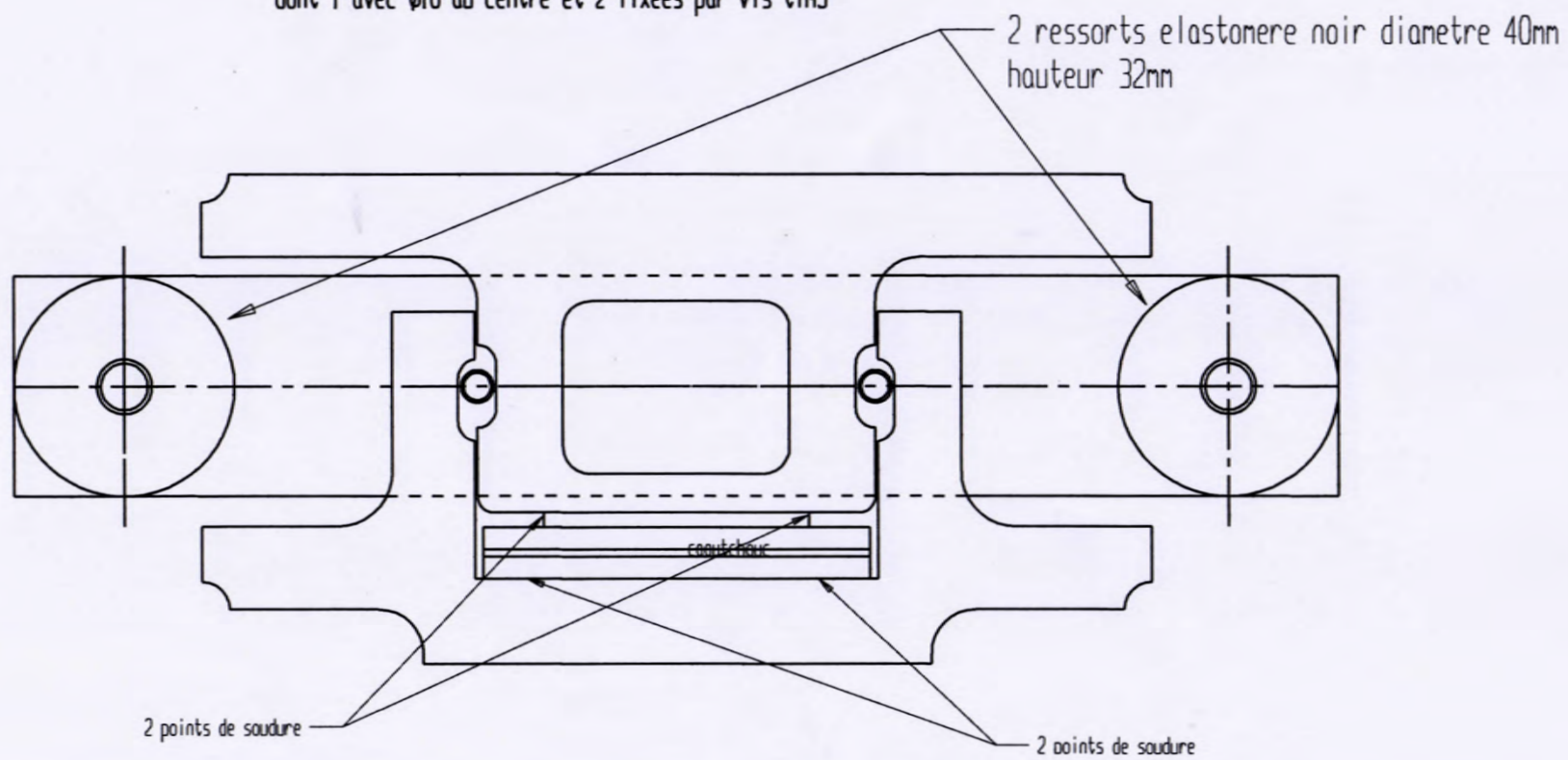


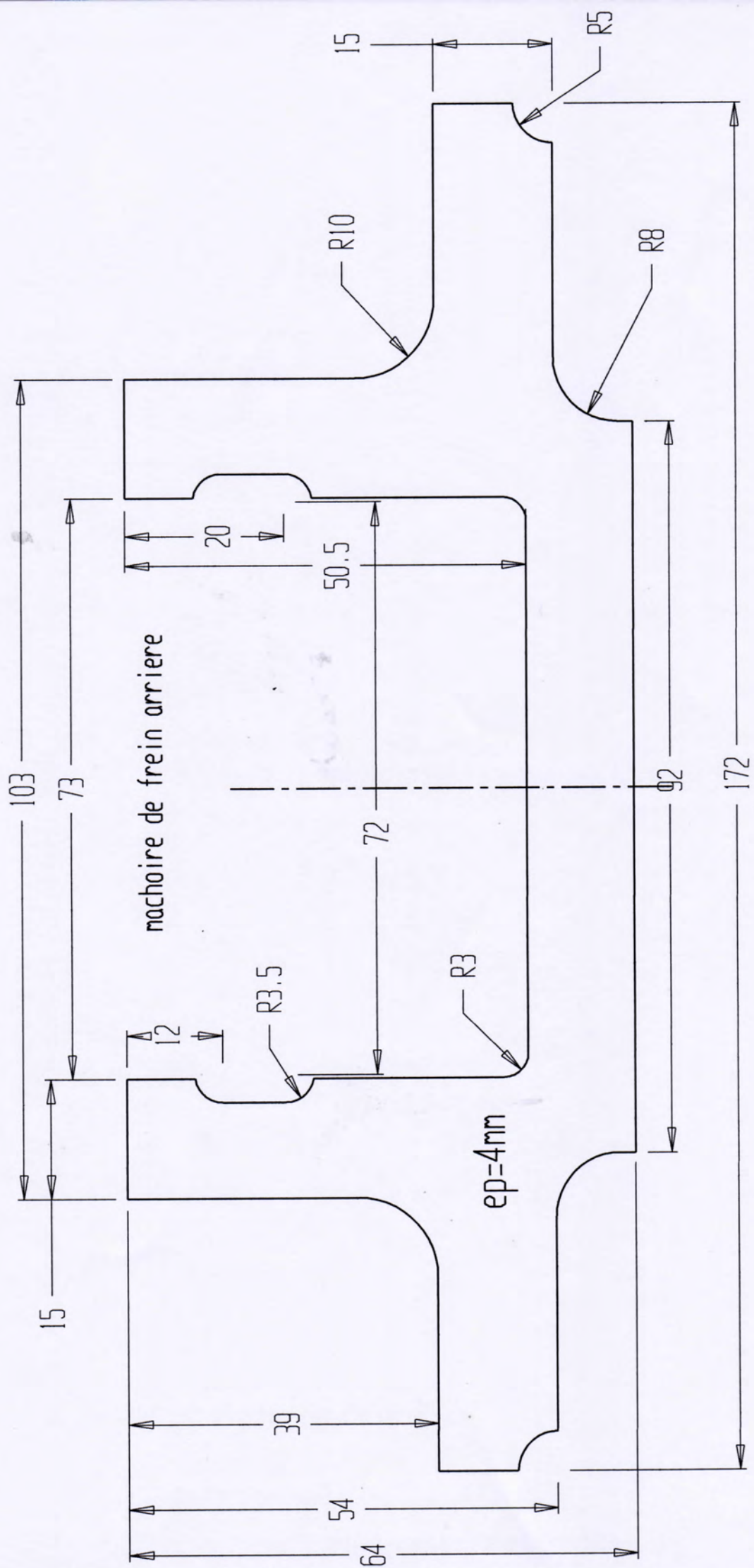


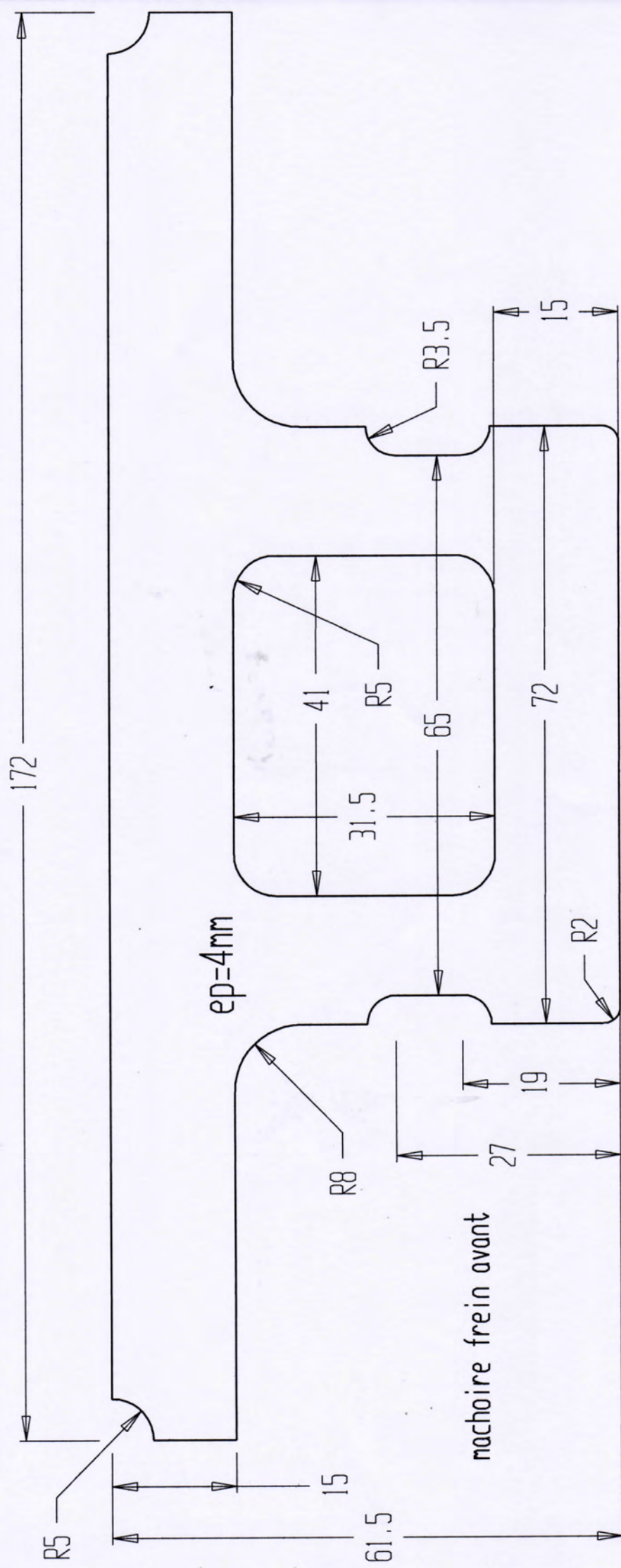
cylindre de freins

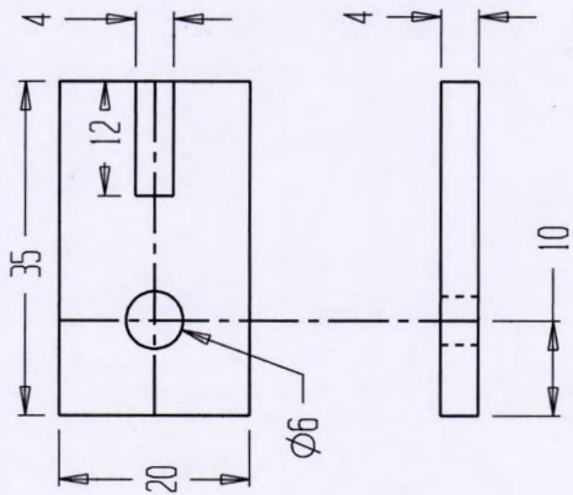


3 coles delrin Ø38x15  
dont 1 avec Ø10 au centre et 2 fixées par vis t4M5

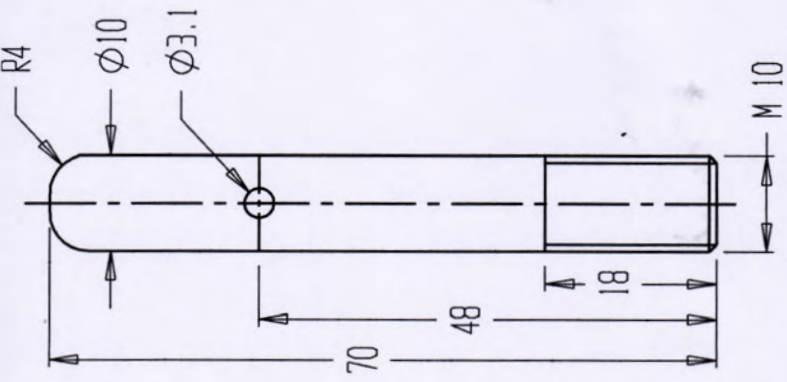




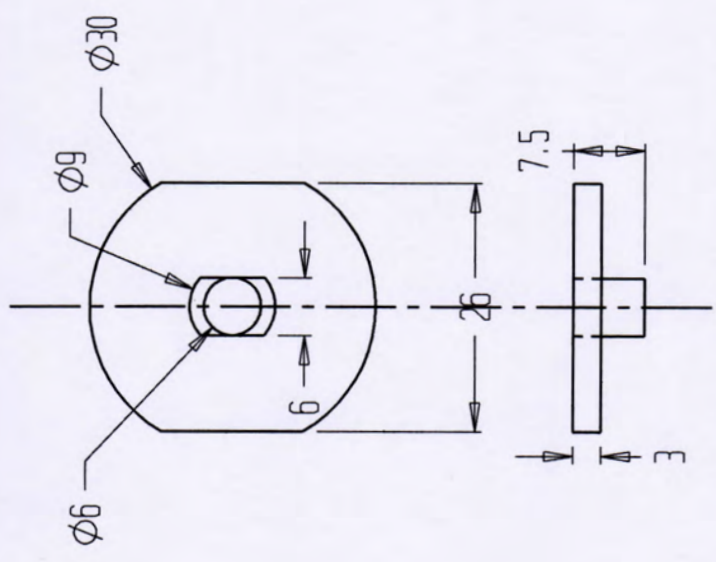




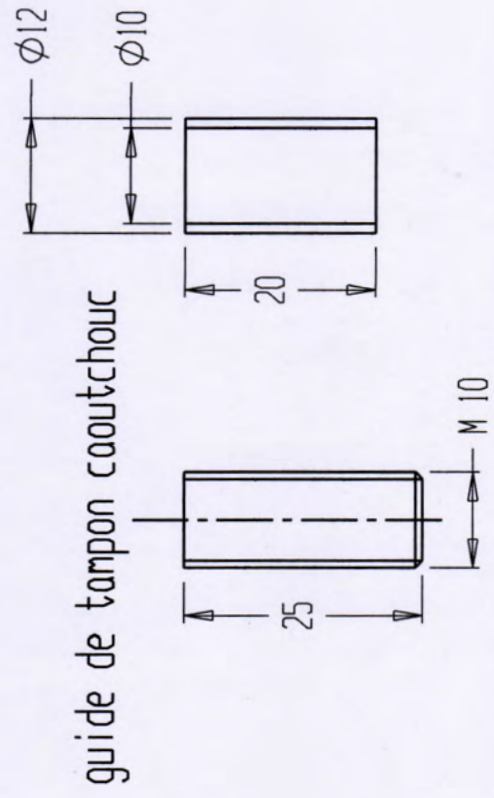
porte patins



axe de fixation, articulation



bride mâchoire de freins



guide de tampon caoutchouc